

特集

エキスパートへの道—下部消化管

- 序説 岩男 泰 154

小腸

- 全小腸観察を可能にするバルーン内視鏡挿入法 大塚和朗 ほか 156
- 【コラム】バルーン内視鏡：開発の発想と試行錯誤 山本博徳 161
- 小腸ポリープを安全に治療するには 矢野智則 ほか 164
- 穿孔させないバルーン拡張 武田輝之 ほか 171
- 効率よいカプセル内視鏡の適応と読影法 大宮直木 176

大腸

I. 挿入法

- S 状結腸通過のコツ 田村 智 ほか 183
- 大腸内視鏡挿入法—脾彎曲から回腸末端までの要点 藤井隆広 190
- 挿入困難に陥ったときの対応 平田大善 ほか 194

II. 診断法

- 見逃しのないポリープ検出法 松田尚久 199
- NBI/BLI の設定法と活用法 村野竜朗 ほか 205
- 色素内視鏡のコツと活用法 山野泰穂 211
- 超音波内視鏡 (EUS) のコツと診断法 小林清典 217
- SSA/P の診断法 鈴木桂悟 ほか 224
- IBD と各種腸炎の内視鏡的鑑別 上田 渉 ほか 228
- 腸炎における生検のコツ 清水誠治 ほか 233

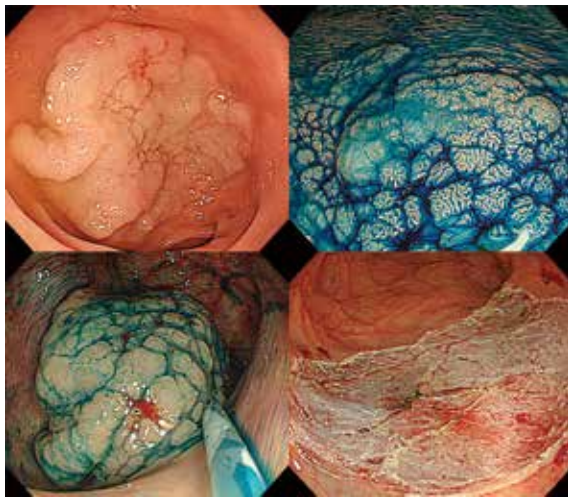
III. 治療法

- 有茎性病変に対するポリペクトミー—出血させないためには? 永田信二 241
- 遺残させないコールド・ポリペクトミー 河村卓二 ほか 245
- EMR で一括切除するには 草場喜雄 ほか 250
- 遺残させない分割 EMR 岡 志郎 ほか 256
- 穿孔させない大腸 ESD 川島一公 ほか 261

- 【コラム】いかにして ESD を大腸に導入したか 矢作直久 268

● ESD における pocket-creation method のコツ	吉田直久 ほか	272
● ESD における牽引法	今枝博之 ほか	278
● 内視鏡治療中に穿孔したら	港 洋平 ほか	284
● 大腸 ESD/EMR 後出血の予防と止血	樫田博史	290
● 直腸 NET に対する内視鏡切除のコツ	関口正宇 ほか	295
● 大腸憩室出血：出血源の同定と止血法	今村倫敦 ほか	301
● 大腸ステントの適応と留置のコツ	斉田芳久	309

- 次号予告 317
- バックナンバー 318
- 投稿規定 319
- 編集後記 320



今月の表紙

岡 志郎 257 頁

□ 関連学会・研究会開催案内

Asian EUS Congress 2019	223
第 3 回 和歌山消化器内視鏡ライブデモンストレーションセミナー	244
第 46 回 日本小児内視鏡研究会	308

□ AD INDEX

オリンパス(株) EVIS LUCERA ELITE	表紙 4
富士フイルムメディカル(株) LASEREO	149
カイゲンファーマ(株) クリーントップ KD-1	216
南山堂 ポケット医薬品集 2019 年版	240