

特集

進化し続けるIEE

序説

IEE 何を見ているのか	榊 信廣	278
--------------	------	-----

【総論】 IEE：原理と臨床応用を俯瞰する

・ IEE 原理と臨床応用を俯瞰する—NBI・TXI・RDI—	貝瀬 満 ほか	280
・ BLI・LCI	大澤 博之 ほか	290

【各論】 IEE を使いこなす

I. 上部消化管内視鏡

・ 経鼻内視鏡による咽頭・食道表在癌診断： IEE をどのように活用するか？	川田 研郎 ほか	299
・ 経口内視鏡による咽頭・食道表在癌診断： 非拡大・拡大 IEE を活用する	有馬美和子 ほか	306
・ 表在型 Barrett 食道腺癌の診断：TXI/酢酸/NBI/NBI 拡大を 活用する拾い上げ診断，質的診断，範囲診断	平澤 大 ほか	314
・ 食道・胃静脈瘤の内視鏡診断：治療における RDI の有用性	引地 拓人 ほか	322
・ 胃癌内視鏡検診に役立つ IEE：非拡大 NBI・TXI を活用する	河合 隆 ほか	327
・ 胃癌内視鏡検診に役立つ IEE：非拡大 BLI・LCI を活用する	土肥 統 ほか	335
《Note》 胃炎の京都分類に IEE を活用する	小野 尚子 ほか	341
・ 早期胃癌の質的診断・量的診断：拡大 IEE を活用する	上山 浩也 ほか	345
《Note》 Endocytoscopy による早期胃癌診断に TXI を活用する	野田 啓人 ほか	352
・ 十二指腸表在型腫瘍に対する 画像強調併用拡大内視鏡観察による診断	岩田賢太郎 ほか	357
・ 上部消化管 ESD：RDI は有用か？	藤本 愛 ほか	364

II. 小腸内視鏡/カプセル内視鏡

・ バルーン内視鏡：IEE をどう活用するか	大塚 和朗 ほか	369
------------------------	----------	-----

III. 大腸内視鏡

・ 大腸腫瘍の拾い上げから質的診断：NBI, TXI を活用する	清水 良 ほか	373
----------------------------------	---------	-----

- 大腸腫瘍の拾い上げから質的診断：BLI・LCI を活用する……………吉田直久 ほか 378
- 早期大腸癌の深達度診断：拡大 IEE を活用する……………豊嶋直也 ほか 385
- 大腸 ESD：RDI をどう使う？……………田中秀典 ほか 391
- 《Note》 炎症性腸疾患における IEE の可能性……………高林 馨 ほか 396

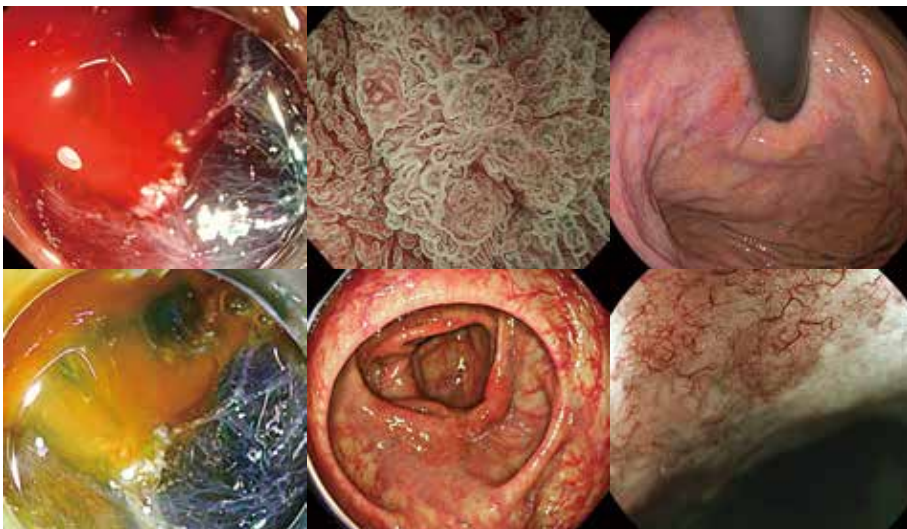
連載 臨床研究をやってみよう！

- ランダム化比較試験（RCT）を用いた実例紹介……………鈴木 翔 ほか 401

■ 次号予告・バックナンバー 406

■ 投稿規定 407

■ 編集後記 408



今月の表紙

a	c	e
b	d	f

a, b. 貝瀬 満 287 頁 c. 岩田賢太郎 359 頁
 d. 清水 良 376 頁 e. 大澤博之 292 頁 f. 有馬美和子 311 頁

AD INDEX		
オリンパスマーケティング(株)	上部消化管汎用ビデオスコープ GIF-1200N	表紙 4
カイゲンファーマ(株)	リフタル K/リフテインニードル	273
富士フイルムメディカル(株)	CADEYE	400