



特集

消化管内視鏡 AI : Updated

序説 内視鏡 AI を上手に活用するために……………星原 芳雄 1648

【総論】

- Medical AI とは……………浜本 隆二 1650
- 消化管内視鏡 AI の開発と現状—上部消化管—  動画付き……………上野 純 ほか 1660
- 消化管内視鏡 AI の開発と現状—下部消化管—  動画付き……………三澤 将史 ほか 1669
- 【Topics】日本消化器内視鏡学会における AI に関する試み……………松田 浩二 ほか 1679
- 【Topics】日本消化器病学会の取り組み（ビッグデータ・AI 研究会）……………中本 安成 1685

【各論】

I. 上部消化管 AI : 市販化された AI の特徴とその使用法

- 上部消化管内視鏡診断支援機能“CAD EYE”
—上部消化管領域における AI の活用—……………楠原 光 謹 ほか 1688
- 胃腫瘍内視鏡診断支援 AI システム
(AI メディカルサービス)  動画付き……………貝瀬 満 ほか 1695




【Topics】咽頭・食道扁平上皮癌に対する

検出支援 AI の開発  動画付き……………中條 恵一郎 ほか 1702

【Topics】上部消化管 AI—海外での現状—……………池田 仁 ほか 1706

II. 下部消化管 AI : 市販化された AI の特徴とその使用法

1. CADe

- EndoBRAIN[®]-EYE における
動画解析による性能評価（偽陽性に関して）……………奥村 大志 ほか 1709
- CAD EYE（富士フィルム）による
大腸ポリープ検出支援の臨床応用  動画付き……………北沢 尚子 ほか 1715
- WISE VISION[®]—内視鏡画像解析 AI の研究開発と
臨床応用—  動画付き……………山田 真善 ほか 1721
- 医師と共にある人工知能 EIRL Colon Polyp  動画付き……………樺 俊介 ほか 1728

【Topics】内視鏡 AI システム（ENDO-AID）の Up-to date

—ENDO-AID, オリンパス株式会社による開発プロセスと検証—……………千野 晶子 ほか 1735

【Topics】大腸 CADe/CADx—海外での現状—……………森 悠一 ほか 1740

【Topics】AI を用いた大腸内視鏡の挿入支援技術……………池松 弘朗 ほか 1744

2. CADx

- EndoBRAIN® シリーズ (オリンパス)前田 康晴 ほか 1748
- CAD EYE (富士フイルム) 坂本 琢 ほか 1753

3. 病理 AI—診断から転移予測まで

- 病理組織 AI のもたらす病理診断のパラダイムシフト
 —病理医の立場から—高松 学 1760
- AI 支援下 digital pathology による早期大腸癌のリンパ節転移予測
 —内視鏡医の立場から—一政 克朗 ほか 1766

III. 内視鏡費用対効果

- 大腸 CADe/CADx の費用対効果と保険収載浦岡 俊夫 ほか 1772

連載 臨床研究をやってみよう!

- DPC データベース研究の特徴と実際八田 和久 ほか 1779

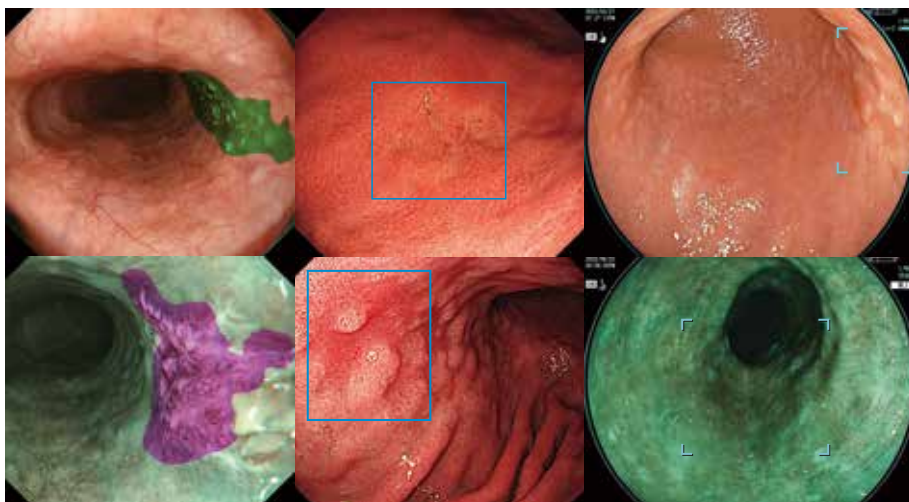
■ 次号予告・バックナンバー 1784

■ 2023 年総目次 巻末 *i*

■ 投稿規定 1785

■ 2023 年 Key words index 巻末 *xvii*

■ 編集後記 1786



今月の表紙

$\frac{a|c|e}{b|d|f}$

a, b. 上野 純 1663 頁 c, d. 貝瀬 満 1699, 1700 頁 e, f. 楠原光謹 1691, 1692 頁

□ AD INDEX

| | | |
|-----------------|------------------|------|
| オリンパスマーケティング(株) | EndoBRAIN シリーズ | 表紙 4 |
| 富士フイルムメディカル(株) | CAD EYE | 1641 |
| カイゲンファーマ(株) | リフタル K/リフティンニードル | 1646 |